



Bestand Biotoptypen

(Codes nach Biotoptypenliste Märkischer Kreis, 2002)

Versiegelte und teilversiegelte Flächen

- 1 Versiegelte Fläche (Gebäude)
- 1 Versiegelte Fläche (Asphalt, Beton, engfugiges Pflaster, etc.)
- 3 Teilversiegelte Flächen (wassergebundene Decken, Schotter, Kies etc.)

Grünflächen

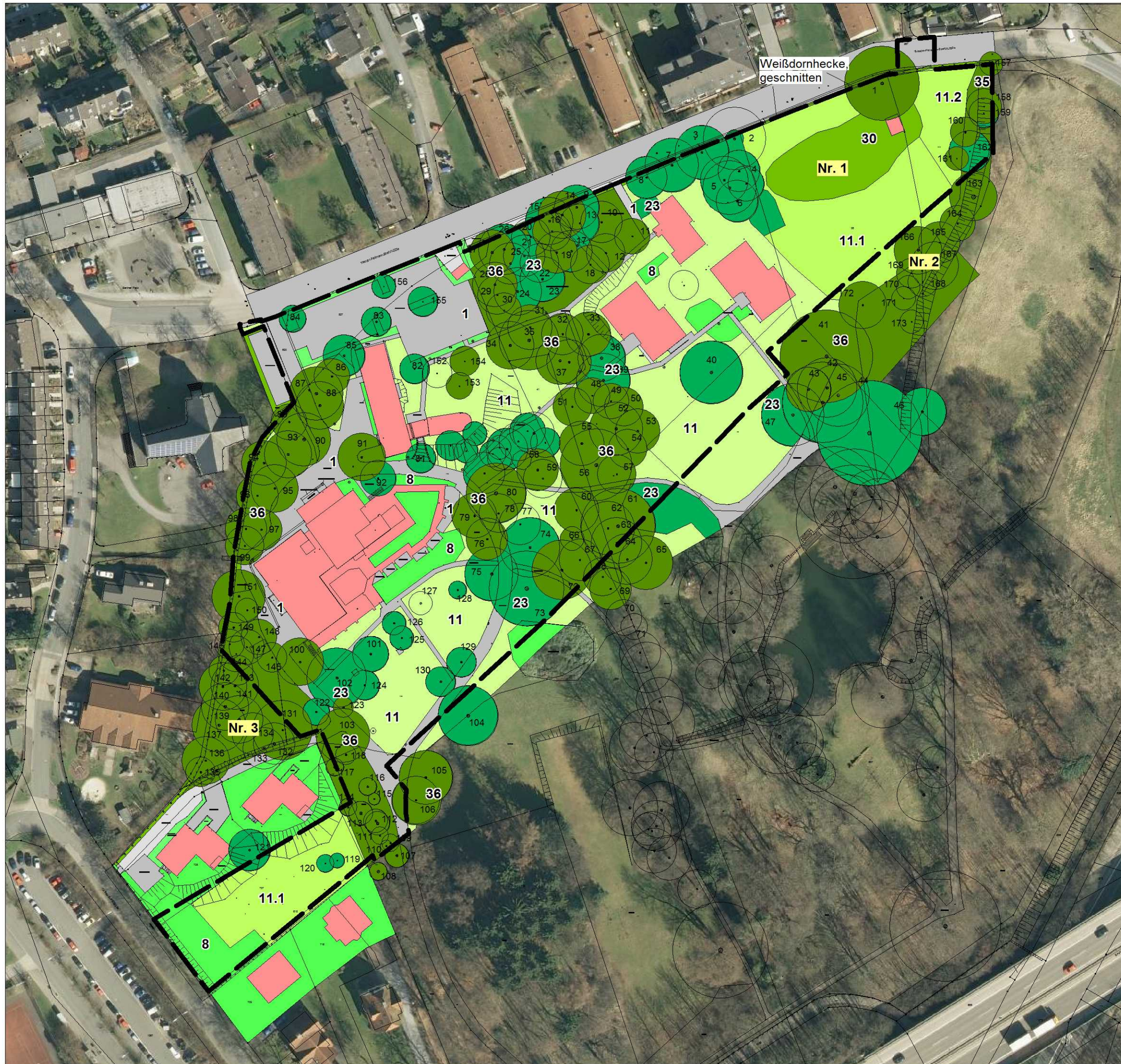
- 8 Zier- und Nutzgärten sowie überw. immergrüne Zier- und Nadelgehölze (Cotoneaster, Feuerorn)
- 11 Rasen (z. B. in Grün- und Parkanlagen)
- 11.1 Extensivrasen
- 11.2 Extensivrasen mit alten Obstbaum-Hochstämmen

Gehölze

- 30 Hecken, Gebüsche, Feldgehölze; gering strukturiert
- 35 Hecken, Gebüsche, Feldgehölze; reich strukturiert
- 23 Alleen, Einzelbäume, Baumgruppen; Nadelbäume (v. a. Kiefer, Fichte, Hemlocktanne) und nicht heimische Laubbäume (v. a. Platane, Roß-Kastanie, Rot-Eiche, Robinie)
- 36 Alleen, Einzelbäume, Baumgruppen; heimische Laubbäume (v. a. Rotbuche, Hainbuche, Berg-Ahorn, Stiel-Eiche, Linde)

--- Geltungsbereich des Bebauungsplanes

Umweltbericht zum Bebauungsplan "Haus Ortlorn" in Iserlohn - Bestand Biotoptypen	
 <small>büro für landschaftsplanung</small> <small>Willy-Brandt-Platz 4 44135 Dortmund</small> <small>Tel. 0231 / 52 90 21 Fax 0231 / 55 61 56 e-mail info@gruenplan.org www.gruenplan.org</small>	Maßstab: 1 : 1.250 (DIN A3) Bearb: Ellen Steppan Stand: 12.11.2013



Bestand Biotoptypen

(Codes nach Biotoptypenliste Märkischer Kreis, 2002)

Versiegelte und teilversiegelte Flächen

- 1 Versiegelte Fläche (Gebäude)
- 1 Versiegelte Fläche (Asphalt, Beton, engfugiges Pflaster, etc.)
- 3 Teilversiegelte Flächen (wassergebundene Decken, Schotter, Kies etc.)

Grünflächen

- 8 Zier- und Nutzgärten sowie überw. immergrüne Zier- und Nadelgehölze (Cotoneaster, Feuerorn)
- 11 Rasen (z. B. in Grün- und Parkanlagen)
- 11.1 Extensivrasen
- 11.2 Extensivrasen mit alten Obstbaum-Hochstämmen

Gehölze

- 30 Hecken, Gebüsche, Feldgehölze; gering strukturiert
- Nr. 1 Gebüsch mit heimischen und nicht heimischen Sträuchern (Eschenaufwuchs, Kirschkpflaume, Runzelblättriger Schneeball, Forsythie)
- 35 Hecken, Gebüsche, Feldgehölze; reich strukturiert
- Nr. 2 Feldgehölz mit überw. heimischen Arten (Hasel, Schw. Holunder, Kirsche, Esche); alte Eiche mit hohlem Stamm
- 23 Alleen, Einzelbäume, Baumgruppen; Nadelbäume (v. a. Kiefer, Fichte, Hemlocktanne) und nicht heimische Laubbäume (v. a. Platane, Roß-Kastanie, Robinie, Rot-Eiche)
- 36 Alleen, Einzelbäume, Baumgruppen; heimische Laubbäume (v. a. Rotbuche, Hainbuche, Berg-Ahorn, Stiel-Eiche, Linde)
- Nr. 3 Bestand aus heimischen Laubbäumen mit starkem Baumholz, v. a. Rotbuche und Linde
- 23 Eingemessene Bäume; Baum-Nr. mit Angabe der Baumart, Kronendurchmesser und Stammumfang siehe Tabelle im Anhang des Umweltberichtes

--- Geltungsbereich des Bebauungsplanes

Umweltbericht zum Bebauungsplan "Haus Ortlonn" in Iserlohn - Bestand Biotoptypen	
 büro für landschaftsplanung <small>Willy-Brandt-Platz 4 44135 Dortmund</small> <small>Tel. 0231 / 52 90 21 Fax 0231 / 55 61 56 e-mail info@gruenplan.org www.gruenplan.org</small>	Maßstab: 1 : 1.250 (DIN A3) Bearb: Ellen Steppan Stand: 12.11.2013